



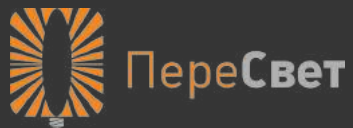
ПереСвет

СОВРЕМЕННОЕ НАРУЖНОЕ ОСВЕЩЕНИЕ

Портфолио компании «ПереСвет»



СПОРТИВНЫЕ ОБЪЕКТЫ





Конноспортивный комплекс Г. Москва

ПРОДУКЦИЯ:

- ▶ МГСК-25-ПНК(15)-МЗ-БЦ-ц
- ▶ МГСК-25-ПНК(9)-МЗ-БЦ-ц



ПереСвет

ПРОДУКЦИЯ:

- ▶ ОГКф-14,0(2)(К495-400-4х34)-ц
- ▶ ОГКф-6,0(2) (К240-180-4х25)-ц
- ▶ ОГКф-9,0(2)(К320-230-4х34)-ц
- ▶ ОГКф-10,0(2)(К320-230-4х34)-ц

Центр гребного слалома Пос. Богородское



Стадион «Динамо» Г. Краснодар

ПРОДУКЦИЯ:

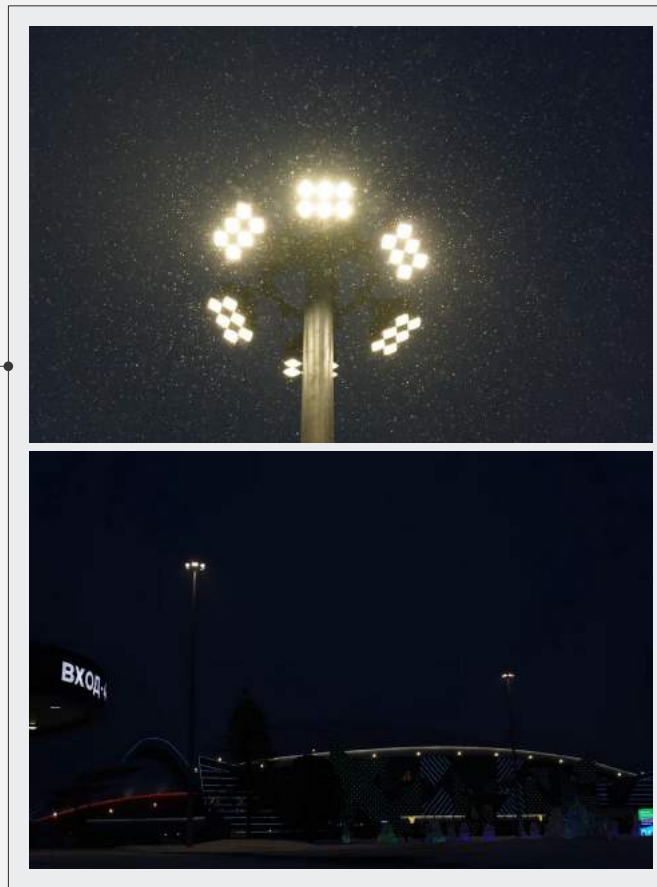
- ▶ МГСК-16-КТП-МЗ-ц+лк_М2648
- ▶ МГСК-16-ПРП8-Б-МЗ-ц+лк_М2648
- ▶ ОГСФ-0,4-9,0 с лючком г.ц. + п.о
- ▶ ОГКф-7,0(К200-150-4x20)-ц+по



Спортивный комплекс «Кузбасс-Арена»

ПРОДУКЦИЯ:

- ▶ ОГКлф-9,0(К240-180-4х25)-ц
- ▶ Высокомачтовые опоры с мобильной короной ВМК



Ледовая арена «Сибирь-Арена» Г. Новосибирск

ПРОДУКЦИЯ:

- ▶ ВМК-30-А(6-1)-Ф-ХЛ-ц





Стадион «Кировец» Г. Санкт-Петербург

ПРОДУКЦИЯ:

▶ МГСК-24-ПНК(40)-М3-ХЛ-ц_М2562

Спортивный комплекс «Вересники» Г. Киров

ПРОДУКЦИЯ:

- ▶ ОГКлф-7,0(К200-150-4х20)-ц
- ▶ ОГКф-12,0(К280-200-4х30)-ц

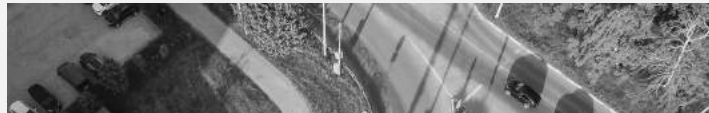


ПереСвет

ДОРОЖНЫЕ ОБЪЕКТЫ



ПереСвет



Измайловское шоссе Г. Москва

ПРОДУКЦИЯ:

- ▶ Опоры силовые трубчатые



ПереСвет



Крымский мост Г. Москва, Садовое кольцо

ПРОДУКЦИЯ:

- ▶ ОКГС(ф), опоры контактной сети – цинк+по



Трасса М11 «Нева»

Г. Санкт-Петербург

- ▶ Опоры несилловые складывающиеся – 10,5 и 16 м



МЦД Остафьево

Г. Москва

ПРОДУКЦИЯ:

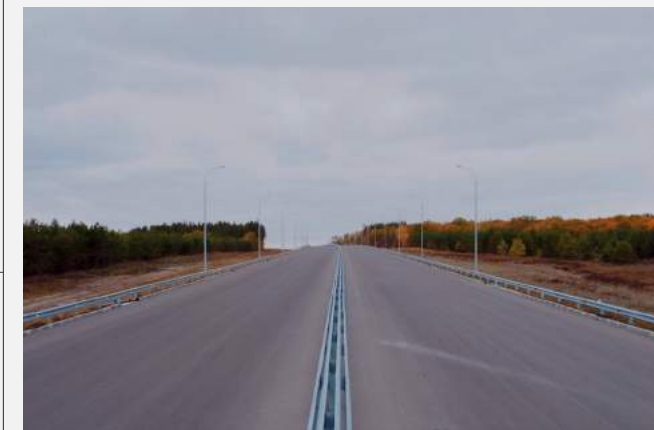
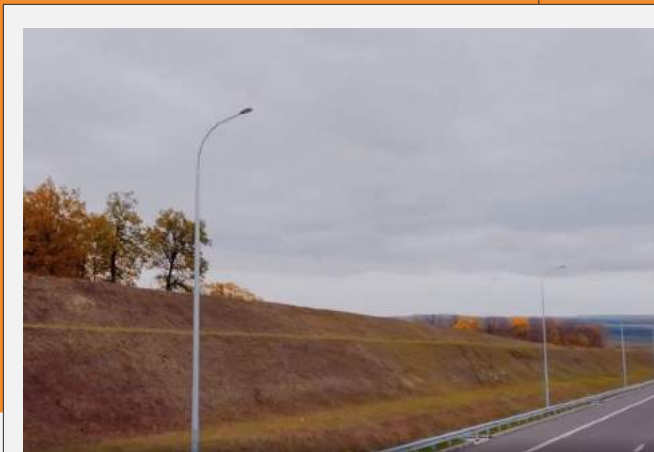
- ▶ Высокомачтовая опора ВМК-20 с мобильной короной
- ▶ Граненые опоры ОГКф-6



Обход Тольятти Самарская область

ПРОДУКЦИЯ:

- ▶ НФГ-10(100)-0,5-ц



ПереСвет



А/Д Объезд села «Чикола» Г. Владикавказ

ПРОДУКЦИЯ:

- ▶ ОГСф-0,7-10,0 (Д495-420-8х30)-02-ц

Мост через реку «Быстрая сосна» Г. Елец

ПРОДУКЦИЯ:

- ▶ ОГСф-1,3-10,0 (Д495-420-12х34)-02-ц
- ▶ ОГСф-0,7-10,0 (Д495-420-8х30)-02-ц
- ▶ ОГСф-0,7-10,0(Д495-420-8х34)-02-ц





Милицейский мост Г. Астрахань

ПРОДУКЦИЯ:

- ▶ ОГСф-0,4-10,0(ДЗ95-310-8x25)-01-ц по проекту
- ▶ ОГСф-0,4-9,0 (ДЗ95-310-8x25)-01-ц по проекту
- ▶ ОГСФ-0,7-9,0 г.ц. По проекту "Пересвет"

Г. Рязань, район Песочня

ПРОДУКЦИЯ:

- ▶ ОДН-29 1,2 ВР



ПРОДУКЦИЯ:

- ▶ ОГСф-0,7-10,0 (Д495-420-8х30)-01-ц
- ▶ ОГСф-0,4-10,0 (Д395-310-8х25)-01-ц
- ▶ ЗДФК-0,273-2,5(Д495-420-8х30)-01

А/Д Р-208 Г. Тамбов - Пенза



Бакунинский мост

Г. Пенза

ПРОДУКЦИЯ:

- ▶ ОГСф-0,7-8,0 (Д495-420-8х30)-01-ц
- ▶ ОГСф-0,7-10,0 (Д495-420-8х30)-01-ц
- ▶ ОГСф-0,7-9,0 (Д495-420-8х30)-01-ц



ПереСвет



Пересечение МКАД и Калужского шоссе

Г. Москва

ПРОДУКЦИЯ:

- ▶ Опоры трубчатые силовые фланцевые ОС(ф)



ПереСвет



ЦКАД 5-й участок Московская область



ПРОДУКЦИЯ:

- ▶ Опоры трубчатые силовые фланцевые ОС(ф)
- ▶ Опоры граненные силовые фланцевые ОГС(ф)

ПРОМЫШЛЕННЫЕ ОБЪЕКТЫ



ПереСвет



Производственная площадка АО «Ю-Ти- Джи Групп»

С. Ворсино,
Калужская область

ПРОДУКЦИЯ:

- ▶ В0075_ВМК-20-А(8-1)-ц



ПереСвет



Алексинская бумажно-картонная фабрика

Г. Алексин, Тульская область

ПРОДУКЦИЯ:

- ▶ ОГКф-9,0(К240-180-4х25)-ц

Титан-полимер завод Г. Псков

ПРОДУКЦИЯ:

- ▶ ОККф-6,0(К200-150-4х20)-ц



ПереСвет



Производственно-складской комплекс «Вудсток»

Г. Москва

ПРОДУКЦИЯ:

- ▶ ОГКФ-12,0(К290-200-4х34)-ц+по

комплекс «Бати Лосино»

Г. Дмитров

ПРОДУКЦИЯ:

- ▶ ОП1ф-3,5-108/76/т60-(К170-130-4x14)-по 9005 муар
- ▶ ОП1ф-4,0-108/76/т60-(К170-130-4x14)-по 9005 муар
- ▶ ОП1ф-3,0-108/76/т60-(К170-130-4x14)-по 9005 муар
- ▶ ОГКЛф-9,0(К240-180-4x25)-ц
- ▶ ОГСф-0,4-9,0 (Д395-310-8x25)-01-ц
- ▶ ОГКЛф-10,0(К240-180-4x25)-ц
- ▶ ОГКф-3,0(К170-130-4x14)-ц
- ▶ ОГКф-6,0(К200-150-4x20)-ц



Производственный комплекс «ЕвроХим- ВолгаКалий» Пос. Котельниково

ПРОДУКЦИЯ:

- ▶ ОСф-0,4-8,5(Д395-310-8х25)-02-ц
- ▶ ОП1ф-4,0-108/76/т57-(К170-130-4х14)-ц+по



Кармалиновская ВЭС

Г. Ставрополь

ПРОДУКЦИЯ:

- ▶ Молниеотвод МОГК-24-VI-ц
- ▶ МГСК-20-КРП-Б-М4-ц_М2264



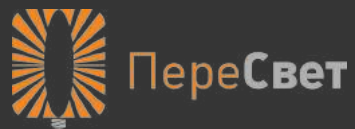
ПРОДУКЦИЯ:

- ▶ ОГКф-11,0(К280-200-4х30)-ц
- ▶ ОГКл-7 г.ц. "Пересвет"

Технопарк «Жигулевская долина» Г. Тольятти



ПАРКИ И СКВЕРЫ



Сквер Рождественский Г. Вологда

ПРОДУКЦИЯ:

▶ ОП1ф-4,0-108/76/г-(К170-130-4x14)-ц+по

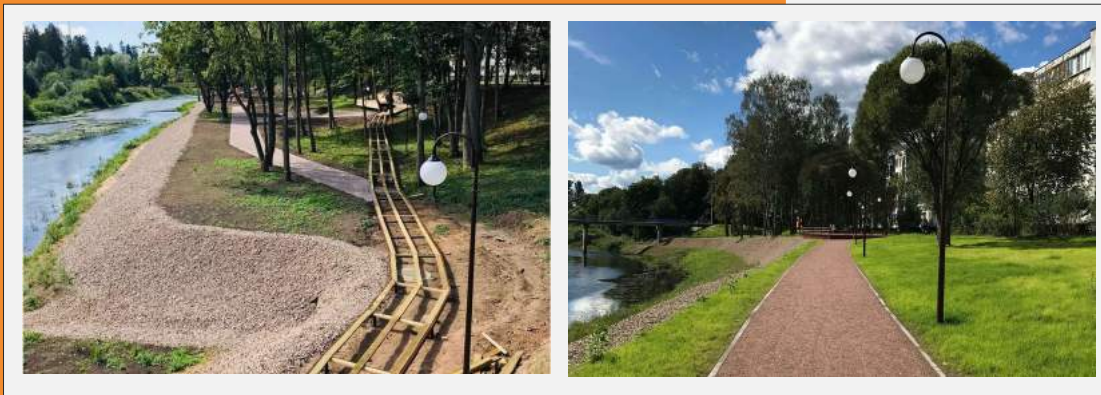


ПереСвет

ПРОДУКЦИЯ:

- ▶ ОГК-5 г.ц. + п.о. «Пересвет»
- ▶ ОКК-4 г.ц.+ п.о. «Пересвет»
- ▶ ОГК-4 г.ц. + п.о. «Пересвет»

Заречный парк Г. Луга, Ленинградская область



Аллея им. Полярной дивизии Г. Мурманск

ПРОДУКЦИЯ:

- ▶ Сокол-1-ц+по (h=3600 108/76/57) "Пересвет"



ПереСвет

Парк Победы Г. Орёл

ПРОДУКЦИЯ:

- ▶ Опора СФ-400-9,0-0,1-ц



Гиперборейский парк Г. Ковдор

ПРОДУКЦИЯ:

- ▶ ОГКф-3,0(К170-130-4х14)-ц+по
- ▶ ОГКф-5,0(К170-130-4х14)-ц+по
- ▶ ОГКлф-8,0(К240-180-4х25)-ц
- ▶ ОККф-5,0(К170-130-4х14)-ц+по
- ▶ ОГСф-0,7-8,0 (Д495-420-8х30)-02-ц





Аллея здоровья Г. Михайловск

ПРОДУКЦИЯ:

- ▶ ОГКф-9,0(К240-180-4х25)-ц
- ▶ ОГСф-0,4-9,0 (Д395-310-8х25)-01-ц



Парк им. Пушкина Г. Нижний Новгород

ПРОДУКЦИЯ:

- ▶ ОГК-5 г.ц. + п.о. «Пересвет»



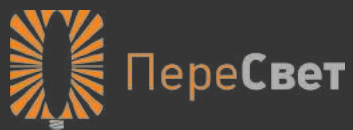
ПРОДУКЦИЯ:

- ▶ Опора 0,150-9,0 (Д360-282-8x19)-ц+по «Пересвет»
- ▶ ОГКС-8 г.ц. + п.о. «Пересвет»
- ▶ ОКК-5 г.ц. + п.о. «Пересвет»
- ▶ ОКК-6 г.ц. + п.о. «Пересвет»

Комсомольский пруд Г. Ставрополь



ЖИЛЫЕ КОМПЛЕКСЫ



ЖК ЗЕЛЕНый КВАРТАЛ

Г. Новая Усмань,
Воронежская
область

ПРОДУКЦИЯ:

- ▶ ОГКлф-8,0(К240-180-4x25)-ц
- ▶ ОГКлф-7,0(К200-150-4x20)-ц
- ▶ ОГКф-6,0(К200-150-4x20)-ц
- ▶ ОГКлф-10,0(К240-180-4x25)-ц
- ▶ ОП1ф-3,0-108/76/т60-(К170-130-4x14)-по 9005 муар



ПереСвет

ПРОДУКЦИЯ:

- ▶ ОГКс-6,0(К200-150-4x20)-ц
- ▶ ОГКлф-8,0(К240-180-4x25)-ц
- ▶ ОГКф-6,0(К200-150-4x20)-ц
- ▶ ОГКф-5,0(К170-130-4x14)-ц



ЖК ЛАЗУРНЫЙ

Г. Воронеж



ЖК ОБРАЗ ЖИЗНИ

Д. Мистолово, Ленинградская область

ПРОДУКЦИЯ:

- ▶ ОП1(ф)-4,0-1,0 г.ц. + п.о. (108/76 гайки)
- ▶ ОП1ф-3,0(133)-Г(К170-130-4x14)-ц "Пересвет"
- ▶ ОП1(ф)-4,0-1,0 г.ц. + п.о. (108/76 гайки)





ЖК КЛЕНОВЫЕ АЛЛЕИ

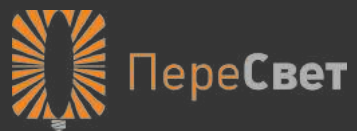
Г. Москва



ПРОДУКЦИЯ:

- ▶ ОККф-4,0(К170-130-4x14)-ц
- ▶ ОГКс-8,0(К240-180-4x25)-ц
- ▶ ОККф-8,0(К240-180-4x25)-ц

РАЗНОЕ



ИНФЕКЦИОННЫЙ ГОСПИТАЛЬ Г. Иваново

ПРОДУКЦИЯ:

- ▶ ОГКф-8,0(К240-180-4x25)-ц
- ▶ Мюнхен-1(10)-4,0(28)-(К200-150-4x20)-ц+по



ПереСвет

Умная школа «Точка будущего» Г. Иркутск

ПРОДУКЦИЯ:

- ▶ ОКК-10 г.ц. + п.о. «Пересвет»
- ▶ ОКК-5 г.ц. + п.о. «Пересвет»



ПереСвет



КДЦ Добрянка

Г. Добрянка

ПРОДУКЦИЯ:

- ▶ ОККф-8,0(К240-180-4x25)-ц
- ▶ ОККф-12,0(К280-200-4x30)-ц



ПереСвет



Музей истории космонавтики им. К.Э. Циолковского Г. Калуга



ПРОДУКЦИЯ:

- ▶ Опора «Камертон»-ц ОД-3-9,0-60



Двор гоночного тракта «Игора Драйв» Д. Новожилово

ПРОДУКЦИЯ:

- ▶ НФГ-8,0-05-ц «Пересвет»
- ▶ НФГ-6,0-05 ц «Пересвет»



ПереСвет



Нахимовское военное училище Г. Калининград

ПРОДУКЦИЯ:

- ▶ ОП1(ф)-4,0-1,0 г.ц. + п.о.(108/76/60 торшер)
- ▶ ОГКл-9 г.ц. + п.о. "Пересвет"
- ▶ ОГСФ-0,4-9,0 г.ц. + п.о. "Пересвет"



ПереСвет

OPORA-PERESVET.RU
INFO@OPORA-PERESVET.RU

8 (800) 301-11-82
8 (495) 902-70-01

